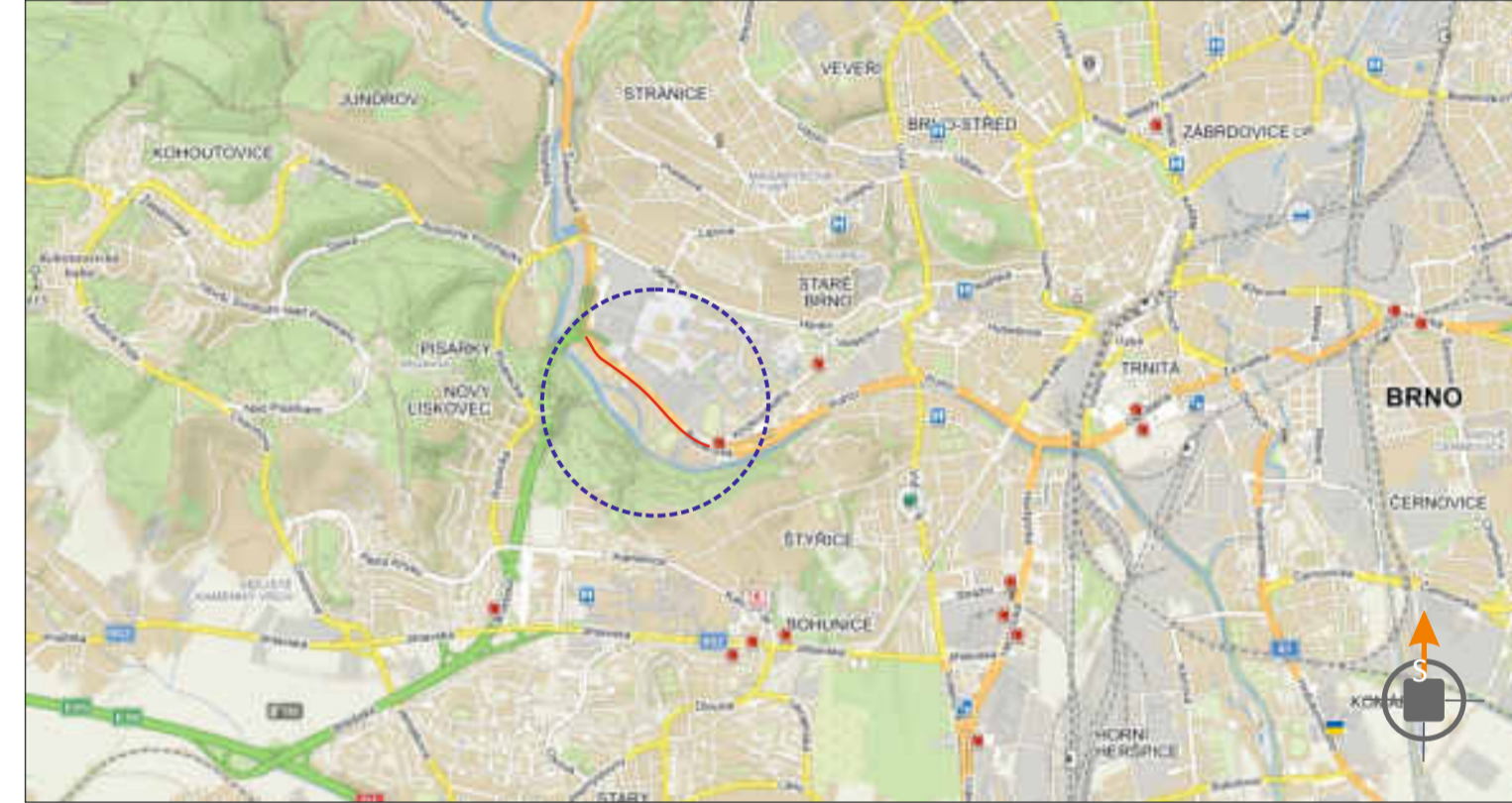
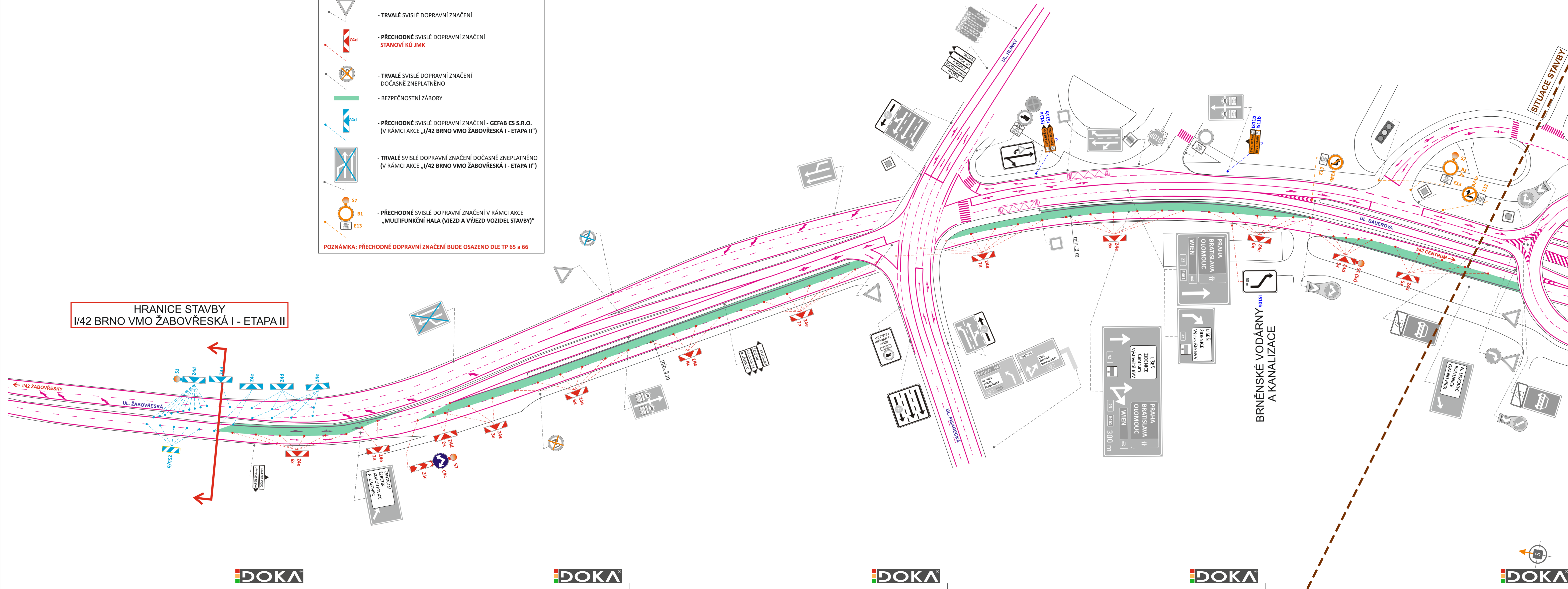


SITUACE PŘECHODNÉHO DOPRAVNÍHO ZNAČENÍ  
I/42 VMO BRNO, BAUEROVA (ETAPA 4A, 4B) - KOORDINACE

- LEGENDA:
- TRVALÉ SVISLÉ DOPRAVNÍ ZNAČENÍ
  - PŘECHODNÉ SVISLÉ DOPRAVNÍ ZNAČENÍ STANOVÍ KÚ JMK
  - TRVALÉ SVISLÉ DOPRAVNÍ ZNAČENÍ DOČASNĚ ZNEPLATNĚNO
  - BEZPEČNOSTNÍ ZÁBORY
  - PŘECHODNÉ SVISLÉ DOPRAVNÍ ZNAČENÍ - GEFAB CS S.R.O. (V RÁMCI AKCE „I/42 BRNO VMO ŽABOVŘESKÁ I - ETAPA II“)
  - TRVALÉ SVISLÉ DOPRAVNÍ ZNAČENÍ DOČASNĚ ZNEPLATNĚNO (V RÁMCI AKCE „I/42 BRNO VMO ŽABOVŘESKÁ I - ETAPA II“)
  - PŘECHODNÉ SVISLÉ DOPRAVNÍ ZNAČENÍ V RÁMCI AKCE „MULTIFUNKČNÍ HALA (VJEZD A VÝJEZD VOZIDEL STAVBY)“
- POZNÁMKA: PŘECHODNÉ DOPRAVNÍ ZNAČENÍ BUDE OSAZENO DLE TP 65 a 66

HRANICE STAVBY  
I/42 BRNO VMO ŽABOVŘESKÁ I - ETAPA II



POTVRZENÍ PLATNOSTI DOKUMENTACE:  
POLICIE ČESKÉ REPUBLIKY - DOPRAVNÍ INSPEKTORÁT BRNO-MĚSTO:

**DOKA** **OLET**  
PRO VÁS NA ZNAČKÁCH

- Svislé dopravní značení
- Vodorovné dopravní značení
- Provizorní dopravní značení
- Projektování dopravního značení

|                       |  |             |               |   |
|-----------------------|--|-------------|---------------|---|
| ZODPOVĚDNÝ PROJEKTANT | Bc. Jakub LACH   |             |               | <b>DOKA</b><br>DOKA, s.r.o.<br>Na nároží 11/5, Holásky, 620 00 Brno<br>IČ: 63471752, DIČ: CZ63471752<br>e-mail: info@dokadz.cz<br>www.dokadz.cz mob.: 603 881 905 |
| VYPRACOVAL            | JIŘÍ HÁJEK   |             |               |   |
| KRESLIL               | JIŘÍ HÁJEK   |             |               |   |
| KONTROLOVAL           | Bc. Matěj ČERVEŇÁK                                       |             |               |   |
| KRAJ: JIHOHMORAVSKÝ   | OKRES: BRNO-MĚSTO  | KÚ: PISÁRKY | DATUM         | 1/2024  |
| STAVBA:               | <b>I/42 VMO BRNO, BAUEROVA (ETAPA 4A, 4B) KOORDINACE</b> |             | FORMÁT        | 9x A4   |
|                       |  |             | MĚŘÍTKO       | -----   |
|                       |  |             | ÚČEL          | RDS   |
|                       |  |             | ARCHIVNÍ ČÍS. | 2023026   |
| NÁZEV VÝKRESU:        | SITUACE PŘECHODNÉHO DOPRAVNÍHO ZNAČENÍ                   |             | ČÍS. SOUPRAVY | ČÍS. PŘÍLOHY  |
|                       |  |             |               | <b>IVA.1</b>  |

