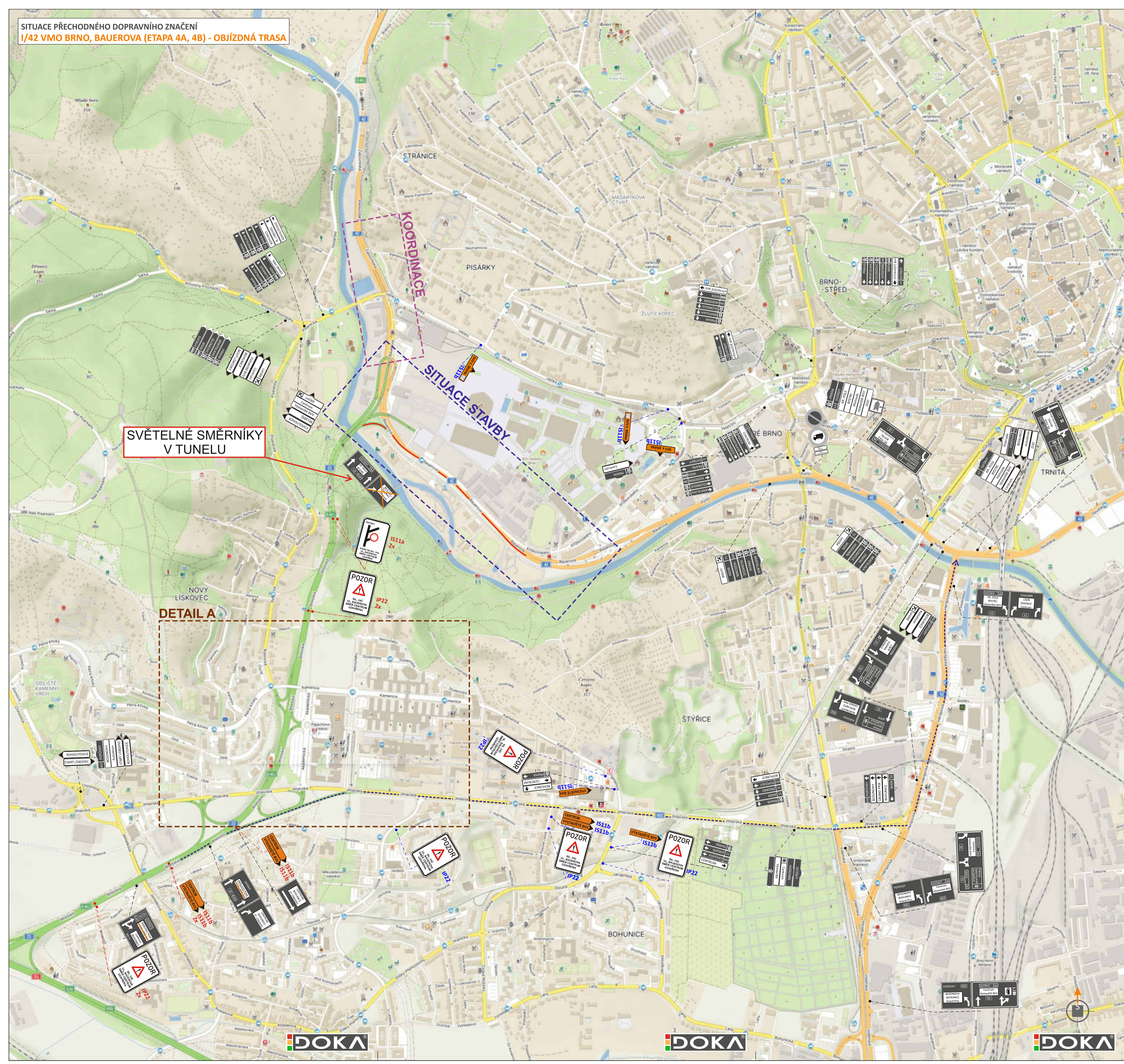
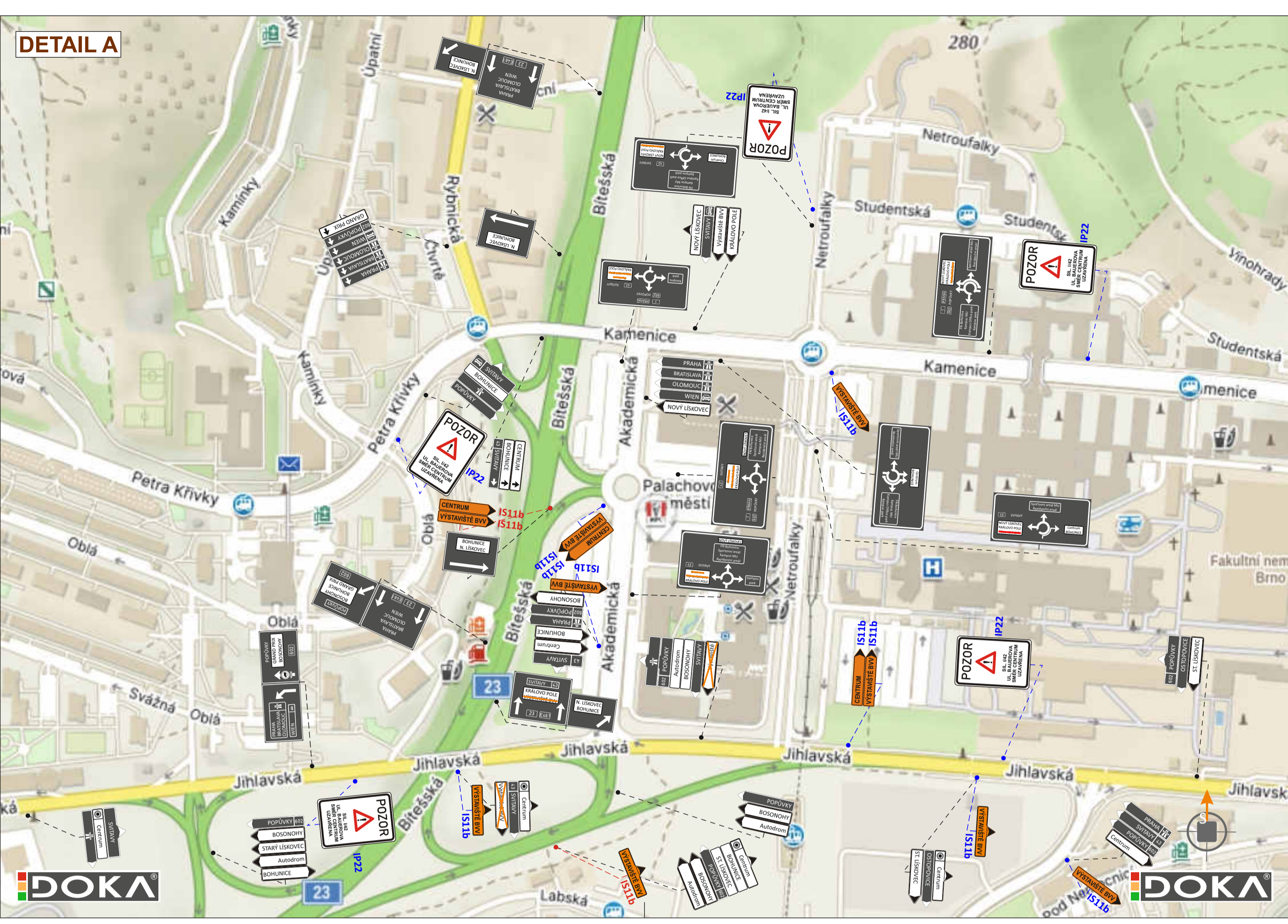


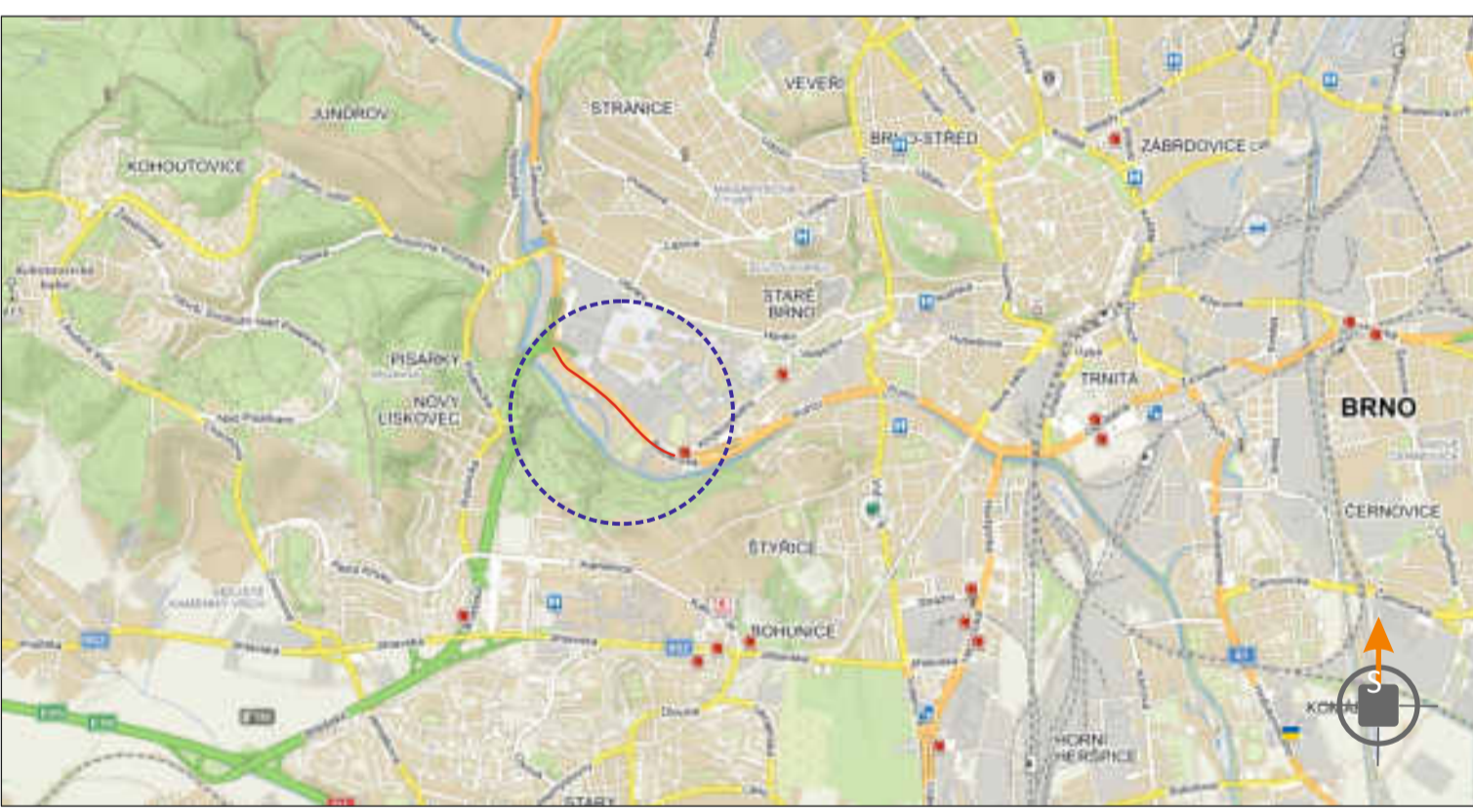
SITUACE PŘECHODNÉHO DOPRAVNÍHO ZNAČENÍ
I/42 VMO BRNO, BAUEROVA (ETAPA 4A, 4B) - OBJÍZDNÁ TRASA



DETAIL A



- LEGENDA:
- TRVALÉ SVISLÉ DOPRAVNÍ ZNAČENÍ
 - PŘECHODNÉ SVISLÉ DOPRAVNÍ ZNAČENÍ STANOVÍ KÚ JMK
 - PŘECHODNÉ SVISLÉ DOPRAVNÍ ZNAČENÍ STANOVÍ MMB OD
 - TRVALÉ SVISLÉ DOPRAVNÍ ZNAČENÍ DOČASNĚ ZNEPLATNĚNO
 - UZAVŘENÝ ÚSEK
 - OBJÍZDNÁ TRASA



POTVRZENÍ PLATNOSTI DOKUMENTACE:
POLICE ČESKÉ REPUBLIKY - DOPRAVNÍ INSPEKTORÁT BRNO-MĚSTO

DOKA		LET PRO VÁS NA ZNAČKÁCH		<ul style="list-style-type: none"> • Svislé dopravní značení • Vodorovné dopravní značení • Provizorní dopravní značení • Projektování dopravního značení
ZODPOVĚDNÝ PROJEKTANT	Bc. Jakub LACH			DOKA DOKA, s.r.o. Na návozi 111/5, Hostáky, 620 00 Brno IČ: 63471752, DIČ: CZ63471752 e-mail: info@dokadz.cz www.dokadz.cz mob.: 603 881 900
VYPRACOVAL	Jiří HÁJEK			
KRESLIL	Jiří HÁJEK			
KONTROLOVAL	Bc. Matěj ČERVEŘÁK			
KRAJ: JIHOHMORAVSKÝ	OKRES: BRNO-MĚSTO	KÚ: PISÁRKY		
STAVBA:	I/42 VMO BRNO, BAUEROVA (ETAPA 4A, 4B) OBJÍZDNÁ TRASA			
NÁZEV VÝKRESU:	SITUACE PŘECHODNÉHO DOPRAVNÍHO ZNAČENÍ			
DATUM	1/2024	FORMÁT	10x A4	
MĚŘÍTKO		ÚČEL	RDS	
ARCHIVNÍ ČÍS.	2023026	ČÍS. PŘÍLOHY	IVA.2	

POZNÁMKA: PŘECHODNÉ DOPRAVNÍ ZNAČENÍ BUDE OSAZENO DLE TP 65 a 66

