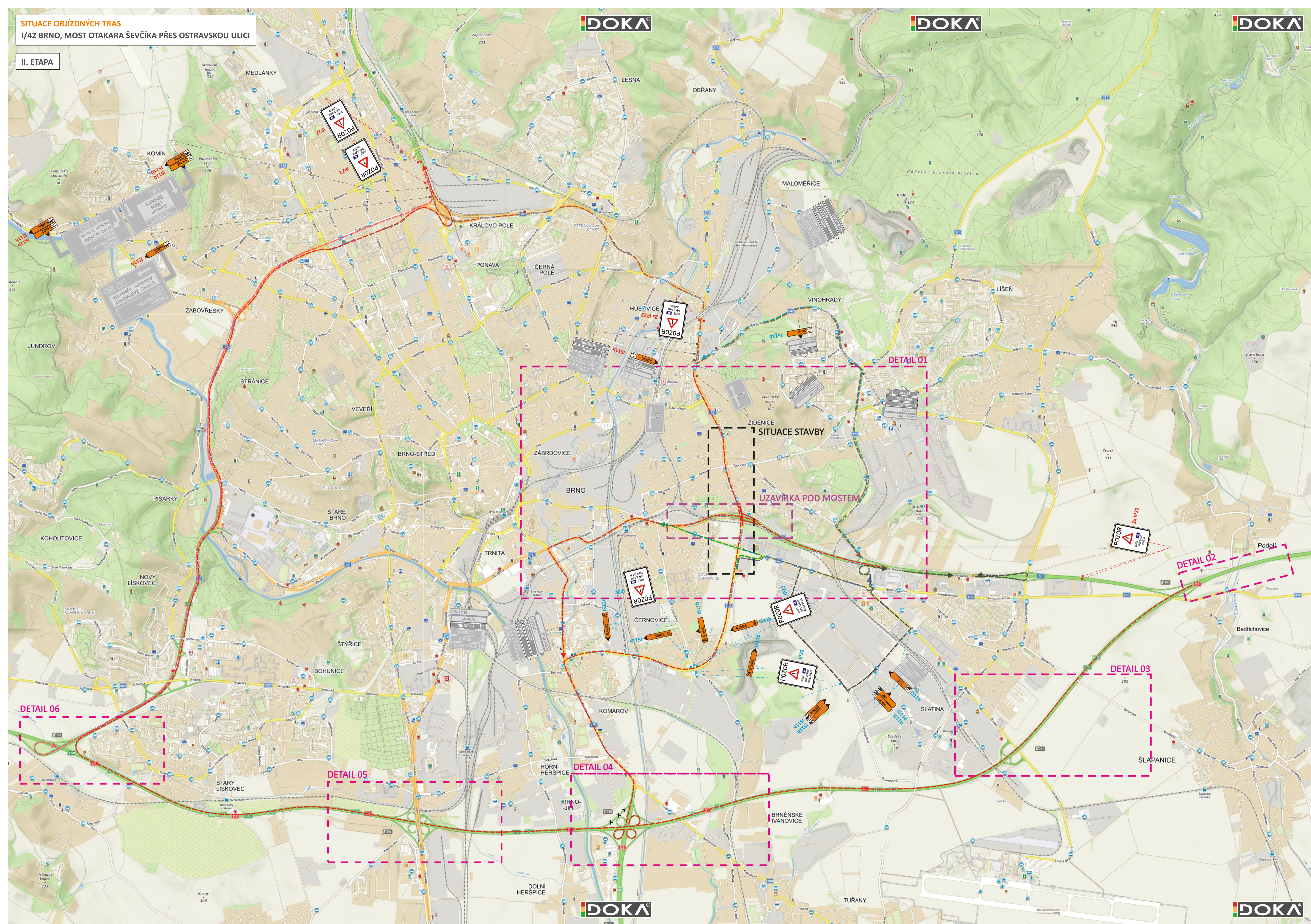


**SITUACE OBJÍZDNÝCH TRAS**  
I/42 BRNO, MOST OTAKARA ŠEVČÍKA PŘES OSTRAVSKOU ULICI

II. ETAPA



- LEGENDA:**
- TRVALÉ SVISLÉ DOPRAVNÍ ZNAČENÍ
  - TRVALÉ SVISLÉ DOPRAVNÍ ZNAČENÍ DOČASNĚ ZNEPLATNĚNO
  - PŘECHODNÉ SVISLÉ DOPRAVNÍ ZNAČENÍ - OSAZENO DLE TP 65 A 66 STANOVÍ KÚ JMK
  - PŘECHODNÉ SVISLÉ DOPRAVNÍ ZNAČENÍ - OSAZENO DLE TP 65 A 66 STANOVÍ MMB OD
  - PŘECHODNÉ SVISLÉ DOPRAVNÍ ZNAČENÍ - OSAZENO DLE ZÁSAD PPK STANOVÍ MINISTERSTVO DOPRAVY ČR
  - UZAVŘENÝ ÚSEK

**POZNÁMKA:**  
PŘECHODNÁ DOPRAVNÍ ZNAČENÍ BUDE OSAZENO DLE TP 65 A 66.  
TRVALÉ DOPRAVNÍ ZNAČENÍ, JEŽ BUDE V ROZPORU S PŘECHODNOU ÚPRAVOU PROVOZU, BUDE DOČASNĚ ZNEPLATNĚNO DLE ZÁSAD UVEDENÝCH V PPK - PRE.



POTVRZENÍ PLATNOSTI DOKUMENTACE:

<b>DOKA</b> <b>LET</b> PRO VÁS NA ZNAČKÁCH		<ul style="list-style-type: none"> <li>• Svislé dopravní značení</li> <li>• Vododorvné dopravní značení</li> <li>• Provizorní dopravní značení</li> <li>• Projektování dopravního značení</li> </ul>
ZODPOVĚDNÝ PROJEKTANT	Bc. Jakub LACH	 
VYPRACOVAL	Alžběta POPELKOVÁ	
KRESLIL	Alžběta POPELKOVÁ	
KONTROLOVAL	Bc. Jakub LACH	
KRAJ: JIHOOMORAVSKÝ	OKRES: BRNO - MĚSTO	
STAVBA:		
<b>I/42 BRNO, MOST OTAKARA ŠEVČÍKA PŘES OSTRAVSKOU ULICI</b>		
NÁZEV VÝKRESU:	SITUACE OBJÍZDNÝCH TRAS	
DATUM	05/2024	 DOKA, s.r.o. Ptačnická 1175, Holíčský 620 00 Brno IČ: 63471752, DIČ: CZ63471752 e-mail: info@dokadz.cz www.dokadz.cz mob.: 603 881 905
FORMÁT	10x A4	
MĚŘITKO	-----	
ÚČEL	RDS	
ČÍS. ZAKÁZKY	POZ - 117	
ARCHIVNÍ ČÍS.	2022 - 132	
ČÍS. SOUPRAVY	ČÍS. PŘÍLOHY	
	IV	