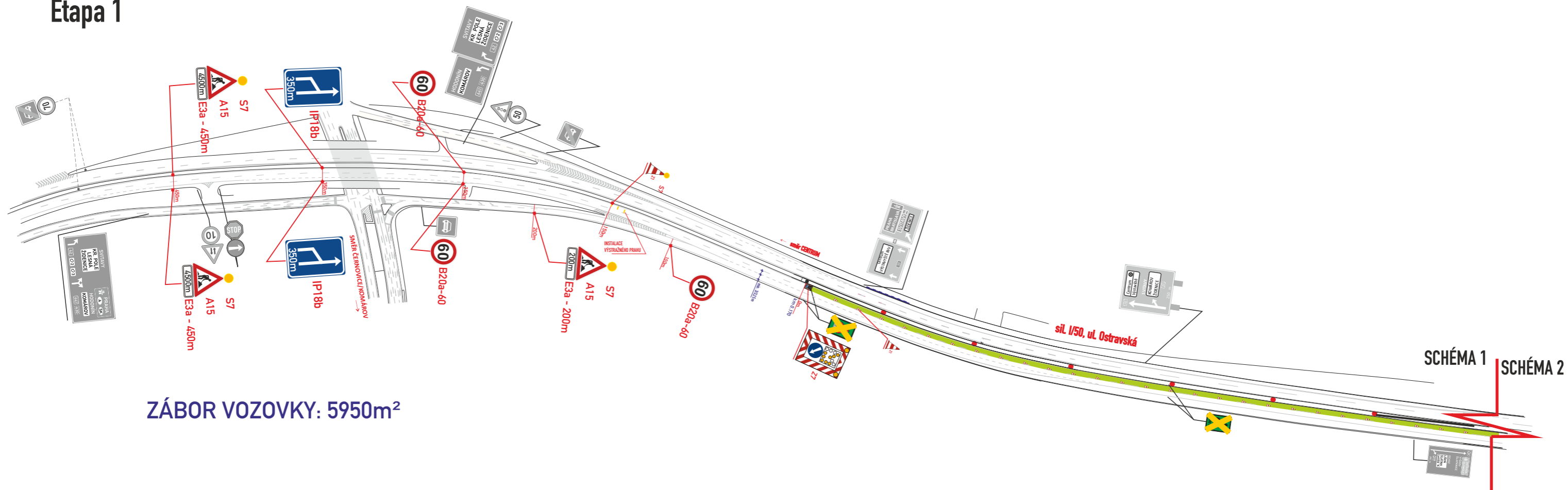





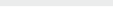
# Etapa 1



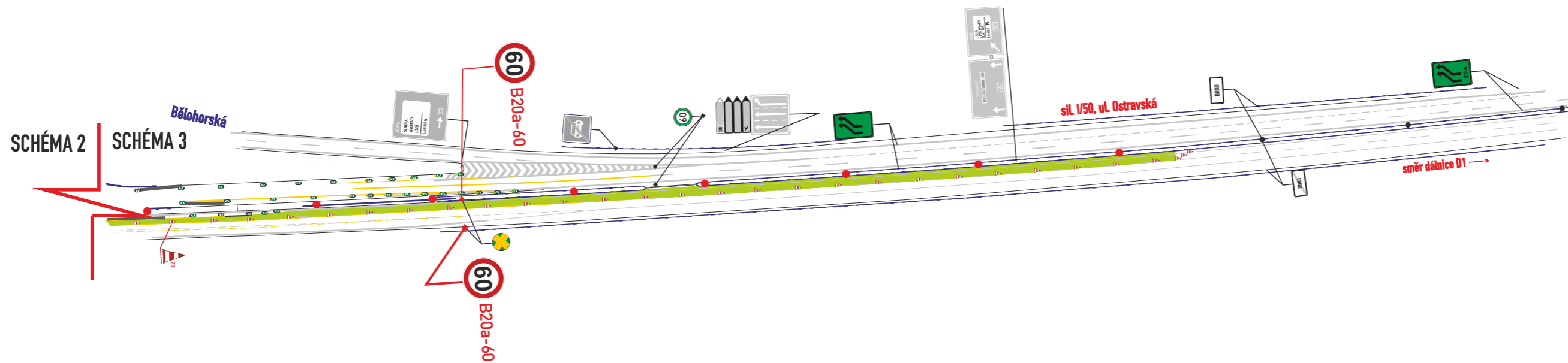
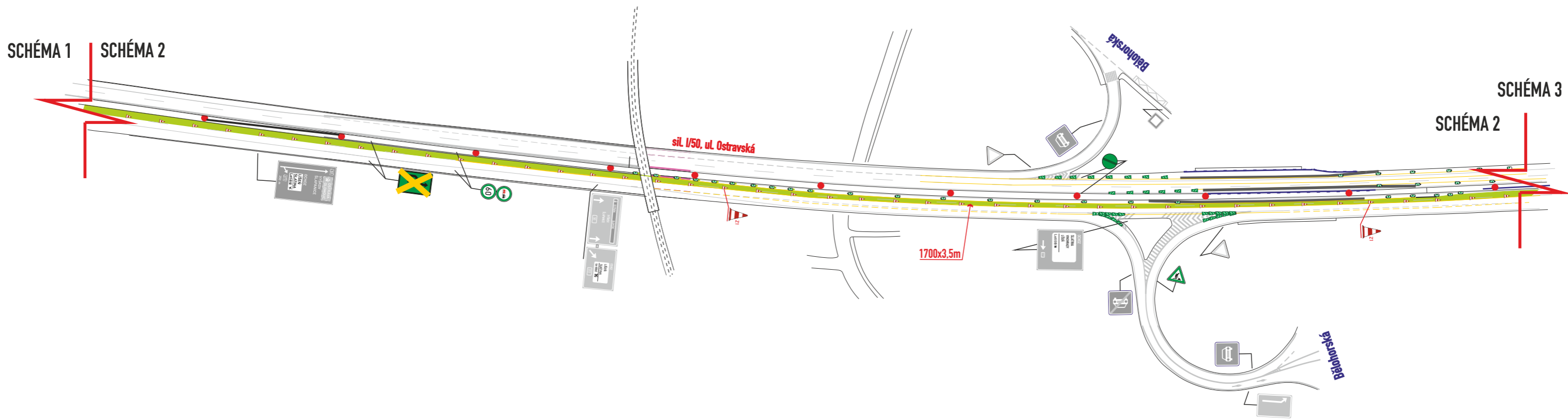
**ZÁBOR VOZOVKY: 5950m<sup>2</sup>**

SCHÉMA 1 SCHÉMA 2

- DZ budou osazeny dle TP 65,66 a tech. listů pro osazování přenosného DZ, přechodného VDZ dle TP 133,66
- stavba zajistí bezpečný průjezd vozidel v min. š. 3m (2,75m)
- trvalé dopravní značky, které jsou v rozporu s přenosnými dopravními značkami, budou překryty a po ukončení prací budou uvedeny do původního stavu

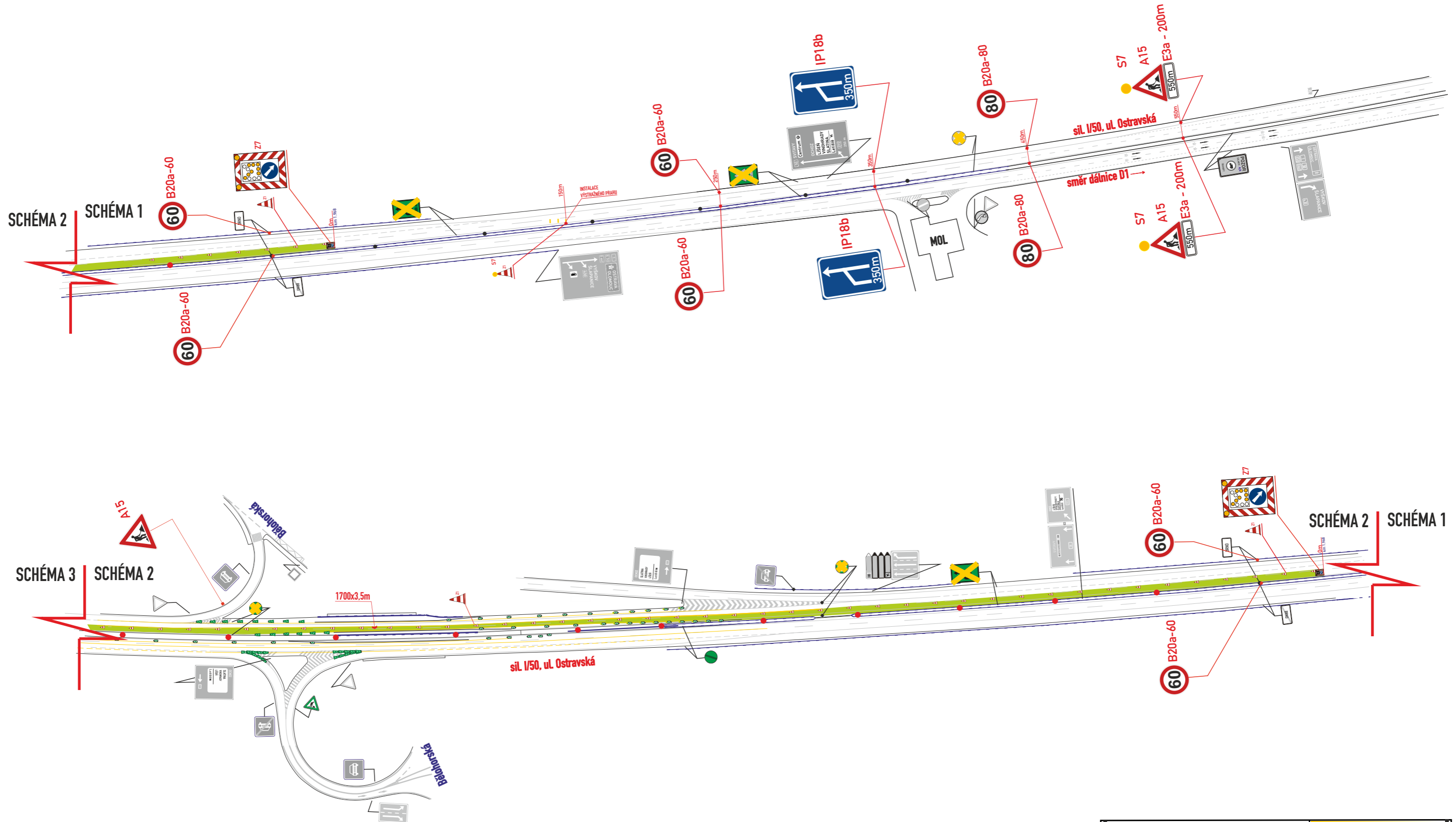
Legenda značení ve schématu /barva popisu :  
 přenosné SDZ :  A15  
 stávající SDZ :   
 stávající SDZ zakryt / zrušit:   
 zábor vozovky : 

VYPRACOVAL : Vosmek Filip		 spol. s r.o.
KONTROLOVAL : Ing. Končelík Jiří		
obsah schématu :		kontakt :
<b>PŘECHODNÉ DOPRAVNÍ ZNAČENÍ</b> zábor vozovky		SIGNEX, spol. s r.o., Holzova,138, 627 00 Brno Tel.: 545 226 021-4 , mistr: tel.: 602 58 23 25 Služba mimo pracovní dobu: tel.: 602 571 312 email: signex@signex.cz
místo akce/název :		číslo objednávky / datum :
BRNO, ul. Ostravská údržba světel		CR 2528 22.9.2025
strana :		1

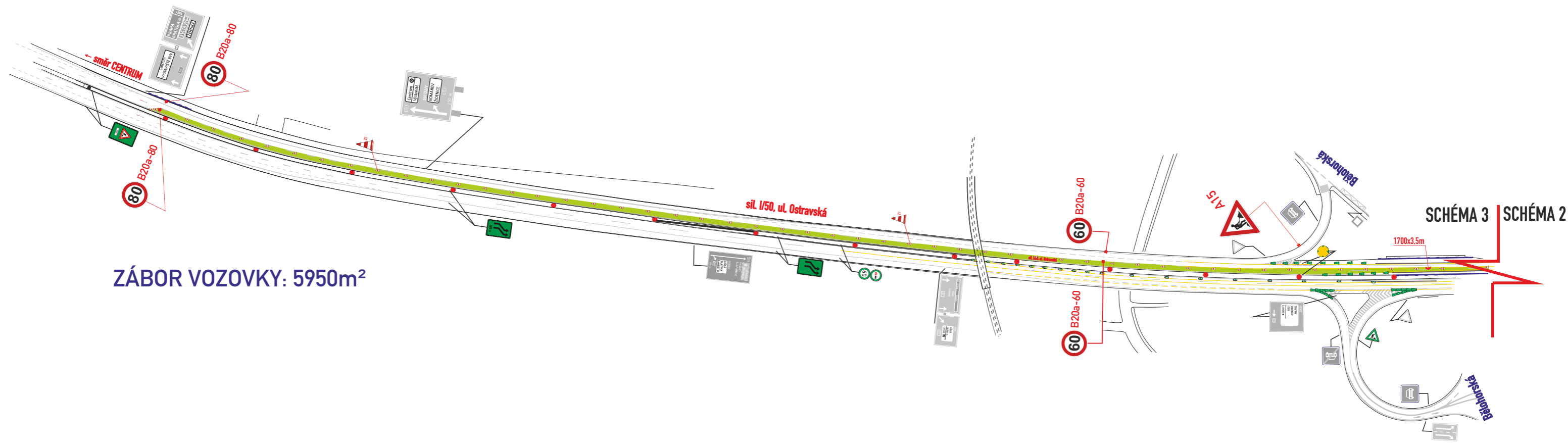


místo akce/název :	číslo objednávky / datum :
BRNO, ul. Ostravská	CR 2528
údržba světel	22.9.2025
strana :	2

# Etapa 2



místo akce/název :	číslo objednávky / datum :
BRNO, ul. Ostravská	CR 2528
údržba světel	22.9.2025
strana :	3



ZÁBOR VOZOVKY: 5950m<sup>2</sup>

SCHÉMA 3 SCHÉMA 2

místo akce/název :	číslo objednávky / datum :
BRNO, ul. Ostravská	CR 2528
údržba světel	22.9.2025
strana :	4