

**SITUACE PŘECHODNÉHO DOPRAVNÍHO ZNAČENÍ**  
**I/52 PASOHLÁVKY - OPRAVA POVRCHU, REKLAMAČNÍ PRÁCE**



**DÉLKA OPRAVOVANÉHO ÚSEKU 1,5 km**  
 pracovní místa dl. 500 m po polovinách  
 - současně bude realizováno vždy pouze jedno pracovní místo

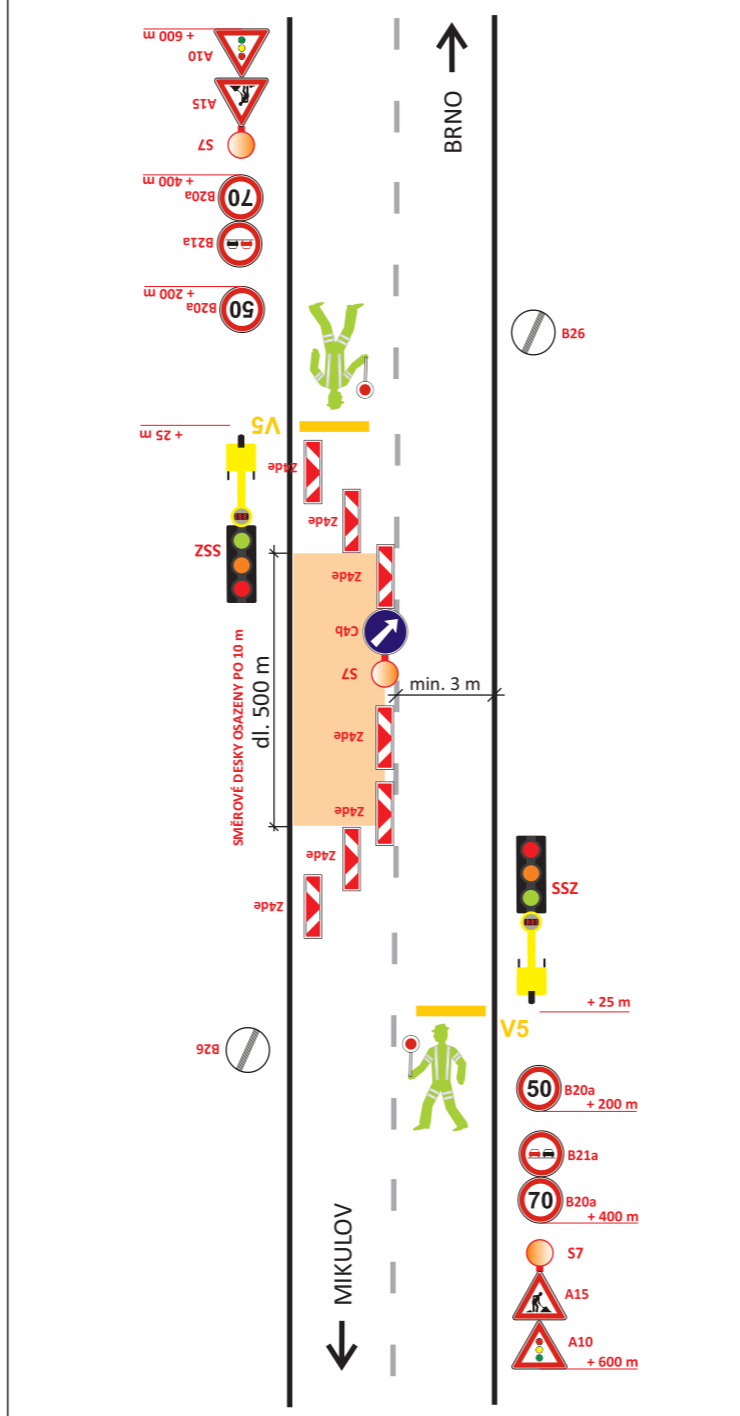


**LEGENDA**

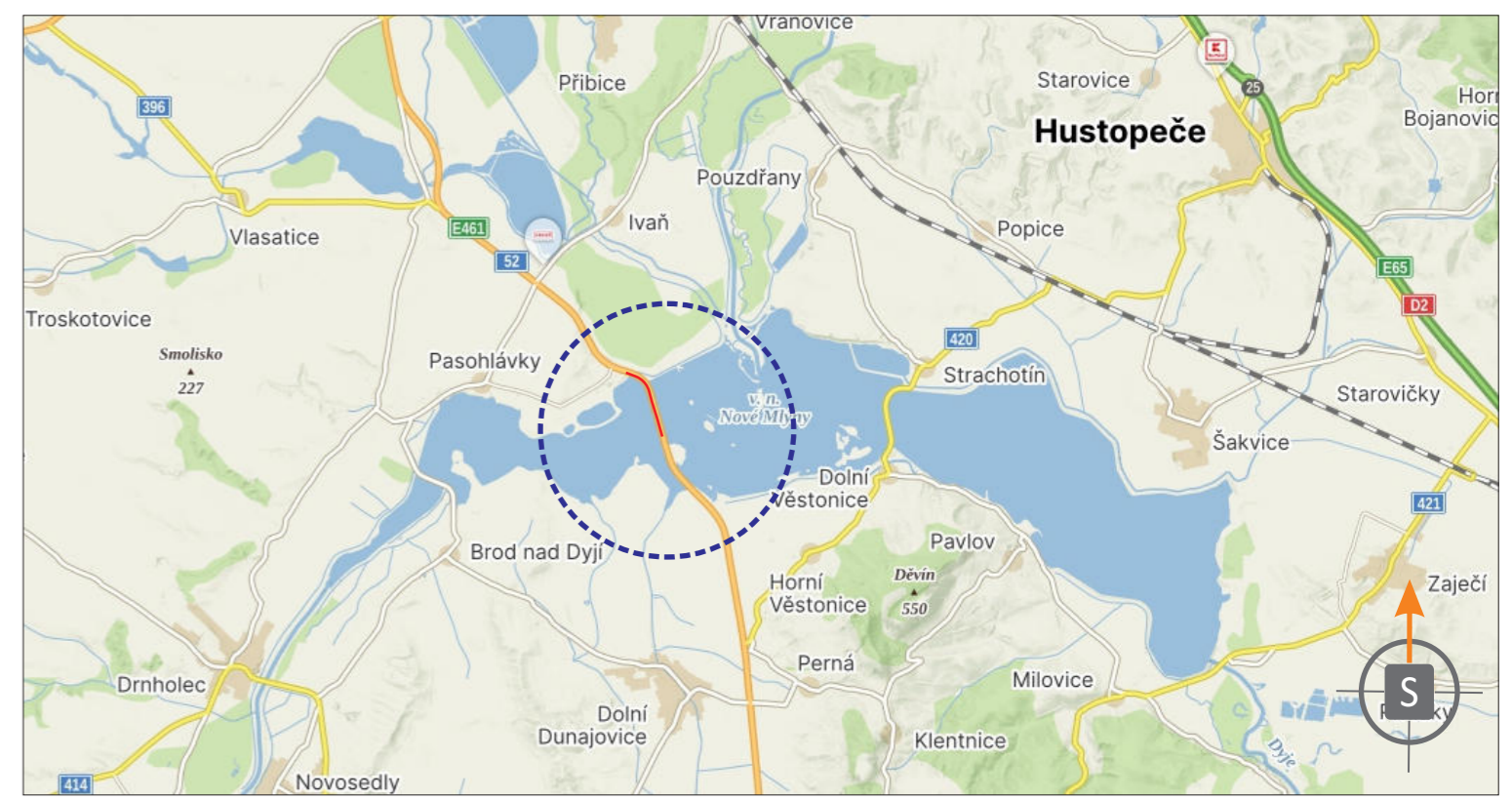
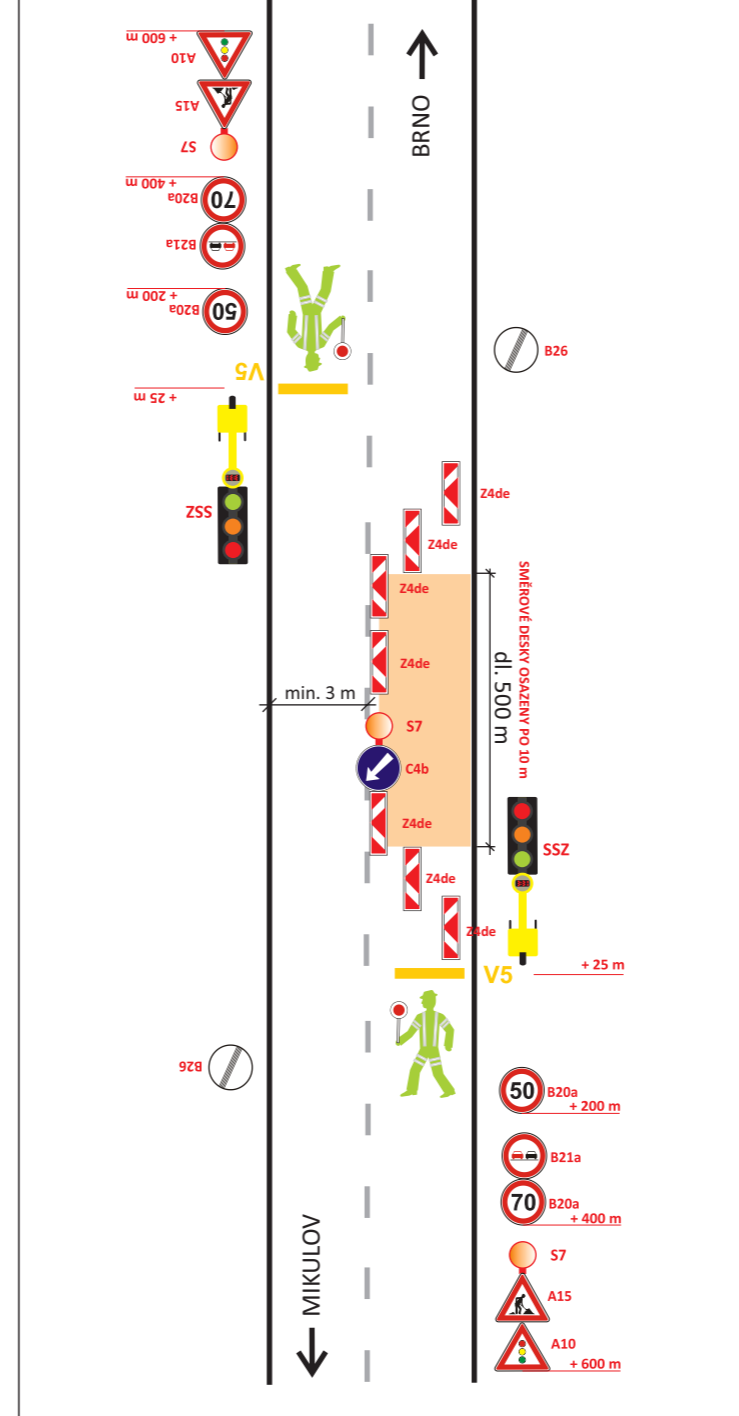
- TRVALÉ SVISLÉ DOPRAVNÍ ZNAČENÍ
- TRVALÉ SVISLÉ DOPRAVNÍ ZNAČENÍ DOČASNĚ ZNEPLATNĚNÉ
- PŘECHODNÉ SVISLÉ DOPRAVNÍ ZNAČENÍ STANOVÍ KÚ JmK
- PRACOVNÍ MÍSTO

**POZNÁMKY**  
 PŘECHODNÉ DOPRAVNÍ ZNAČENÍ BUDE OSAZENO DLE TP 65, 66 A 133.  
 V DOBĚ DOPRAVNÍ ŠPIČKY (6:00 - 9:00 A 14:00 - 17:00 hod.) BUDE PROVOZ USMĚRŇOVÁN ŘÁDNĚ PROŠKOLENÝMI PRACOVNÍKY O BEZPEČNOSTI A PLYNULOSTI SILNIČNÍHO PROVOZU.  
 SSZ BUDE OSAZENO V DOBĚ MIMO ČASY DOPRAVNÍ ŠPIČKY  
 TRVALÉ DOPRAVNÍ ZNAČENÍ V ROZPORU S NAVRŽENOU PŘECHODNOU ÚPRAVOU PROVOZU BUDE DOČASNĚ ZNEPLATNĚNO.

**SCHÉMA DIO ETAPA JÍZDNÍ PRUH SMĚŘ MIKULOV**



**SCHÉMA DIO JÍZDNÍ PRUH SMĚŘ BRNO**



**POTVRZENÍ PLATNOSTI DOKUMENTACE:**  
 POLICIE ČESKÉ REPUBLIKY - DOPRAVNÍ INSPEKTORÁT BRNO-VENKOV:

- Svislé dopravní značení
- Vodorovné dopravní značení
- Provizorní dopravní značení
- Projektování dopravního značení

ZODPOVĚDNÝ PROJEKTANT	Bc. Jakub LACH			
VYPRACOVAL	Ing. Adam OHERA			
KRESLIL	Ing. Adam OHERA		DOKA, s.r.o. Na návsi 11/5, Holásky, 620 00 Brno IČ: 63471752, DIČ: CZ63471752 e-mail: info@dokadz.cz www.dokadz.cz mob.: 603 881 905	
KONTROLOVAL	Bc. Matěj ČERVENÁK			
KRAJ: JIHMORAVSKÝ	OKRES: BRNO-VENKOV	KÚ: MUŠOV	DATUM	04/2026
STAVBA:	<b>I/52 PASOHLÁVKY - OPRAVA POVRCHU, REKLAMAČNÍ PRÁCE</b>		FORMÁT	4 x A4
NÁZEV VÝKRESU:	SITUACE PŘECHODNÉHO DOPRAVNÍHO ZNAČENÍ		MĚŘÍTKO	-----
			ÚČEL	RDS
			ARCHIVNÍ ČÍS.	2026094
			ČÍS. SOUPRAVY	ČÍS. PŘÍLOHY
				I