

Ing. Zdeněk Kamenský
POLICIE ČESKÉ REPUBLIKY
Důvod podepsání: Za správnost vyhotovení
Čas podepsání: 18.06.2026 14:41:07

- PRACOVNÍ MÍSTO (detail A)
- PRACOVNÍ MÍSTO (detail B)
- PRACOVNÍ MÍSTO (detail C)
- PROTĚK
- UZAVŘENÁ KOMUNIKACE

Dopravní značení č. IP10a bude umístěno spolu s detailem C.
Doporučujeme uzavírku chodníku realizovat jen v nezbytně nutné míře s ohledem na postup prací.

por. Ing. Kamenský Zdeněk

POLICIE ČESKÉ REPUBLIKY
Krajské ředitelství policie Jihomoravského kraje
Územní odbor Břeclav
Dopravní inspektorát

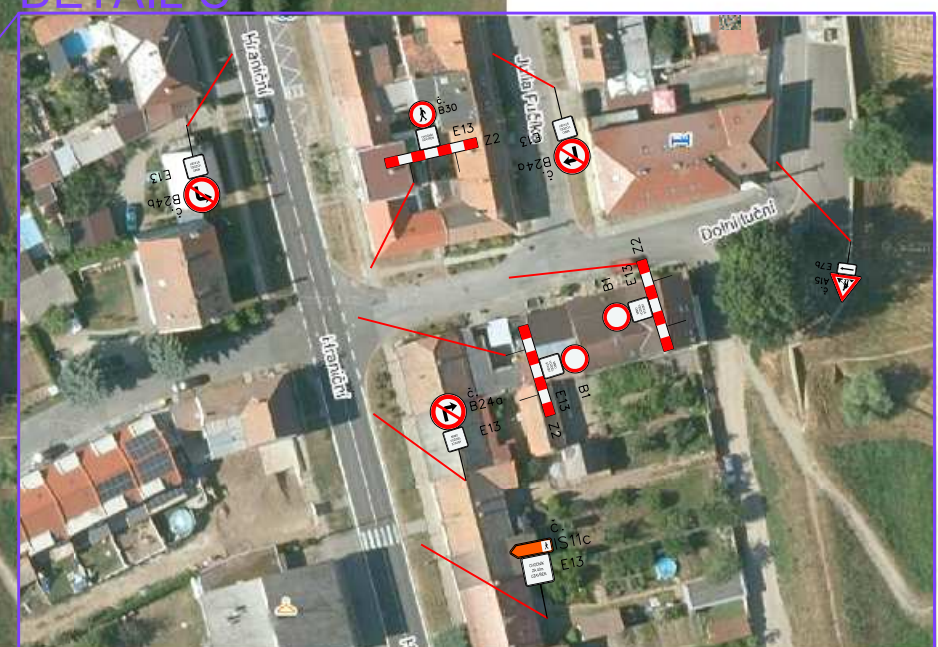
Odsouhlaseno dne: 18.6.2026

Pod č.j.: KRPB-127598-2/ČJ-2026-060406-KAM

v kontextu č.j.: KRPB-222435-1/ČJ-2023-060406-KAM
Dle § 25 odst. 6 písm. c) zák. č. 13/1997 Sb.
§ 77 odst. 2 písm. b) zák. č. 361/2000 Sb.


POLICIE ČESKÉ REPUBLIKY
KRAJSKÉ ŘEDITELSTVÍ POLICIE
JIHOMORAVSKÉHO KRAJE 22
DOPRAVNÍ INSPEKTORÁT
690 16 BŘECLAV, NÁR. HRDINŮ 15

Podpis: _____



Název: Poštorná, Hraníční, obn. NN, K/1099
Místo: Poštorná, ul. Hraníční
Termín: od 1. 7. 2026 do 30. 9. 2026
Odpovědná osoba: Pavel Růžička, 724 295 704
Zhotovitel stavby: RGV a.s., J. Opletala 2403, 690 02 Břeclav

Dopravní značení je navrženo dle TP 66.

Město Břeclav	Vypracoval:		ViaDesigne, s.r.o. Na Zahradách 16, 690 02 Břeclav Tel. 519 326 370 e-mail: viadesigne@viadesigne.eu
Poštorná, Hraníční, obn. NN, K/1099	Ludvík Prajka		